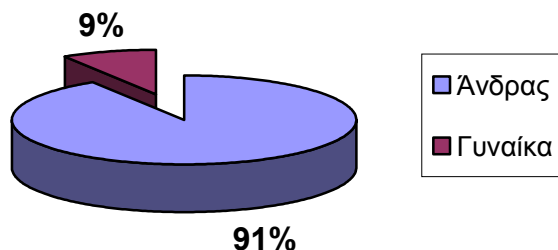


Τα παρακάτω στατιστικά δεδομένα αφορούν άτομα που αντιμετωπίζουν πρόβλημα με τα τυχερά παιχνίδια και επισκέφτηκαν το ΚΕΘΕΑ-ΑΛΦΑ, το 2015.

ΚΟΙΝΩΝΙΟ - ΔΗΜΟΓΡΑΦΙΚΑ ΣΤΟΙΧΕΙΑ

Φύλο:

Τα άτομα που απευθύνθηκαν στο ΚΕΘΕΑ ΑΛΦΑ με πρόβλημα τυχερών παιχνιδιών είναι στη πλειοψηφία τους άνδρες σε ποσοστό 91% έναντι του 9% των γυναικών.

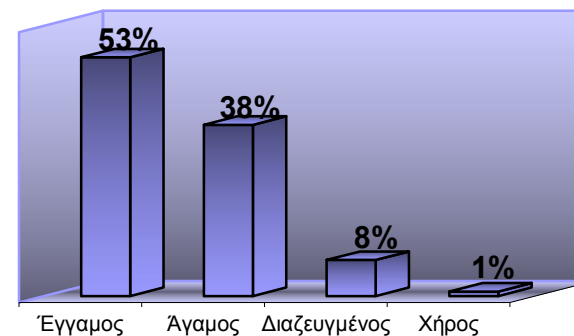


Ηλικία:

Ο μέσος όρος ηλικίας των ατόμων είναι 41^{ος} ετών. Η μικρότερη ηλικία είναι 19 και η μεγαλύτερη 65 ετών.

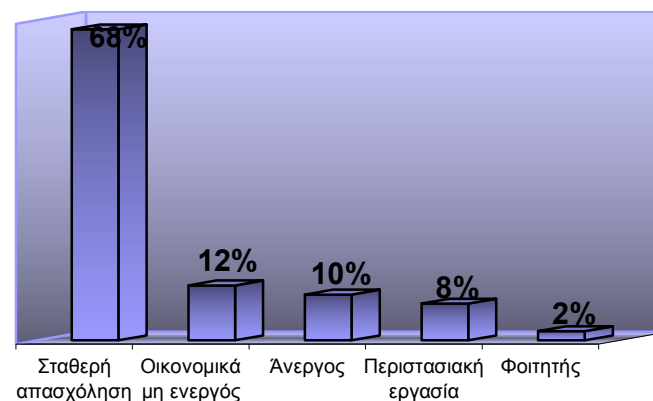
Οικογενειακή Κατάσταση:

Η οικογενειακή κατάσταση των ατόμων που προσήλθαν με πρόβλημα με τα τυχερά παιχνίδια είναι η ακόλουθη: το 53% είναι έγγαμοι, το 38% άγαμοι, το 8% διαζευγμένοι και το 1% σε χηρεία.



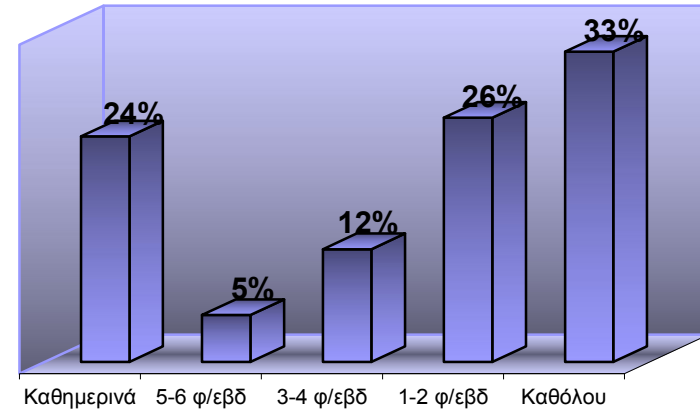
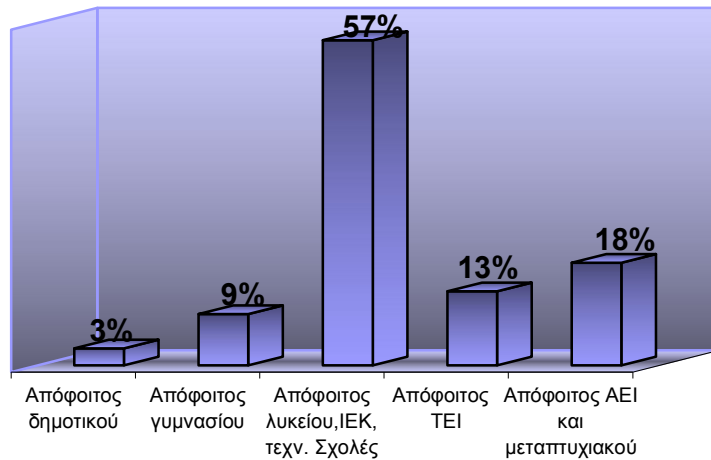
Εργασιακή Κατάσταση:

Η εργασιακή κατάσταση των ατόμων που προσήλθαν για βοήθεια για προβλήματα με τα τυχερά παιχνίδια το έτος 2015 εμφανίζεται ως εξής: το 68% έχουν σταθερή απασχόληση, το 12% εμφανίζονται οικονομικά μη ενεργοί, το 10% δηλώνουν άνεργοι, το 8% εργάζονται περιστασιακά και το 2% είναι φοιτητές.



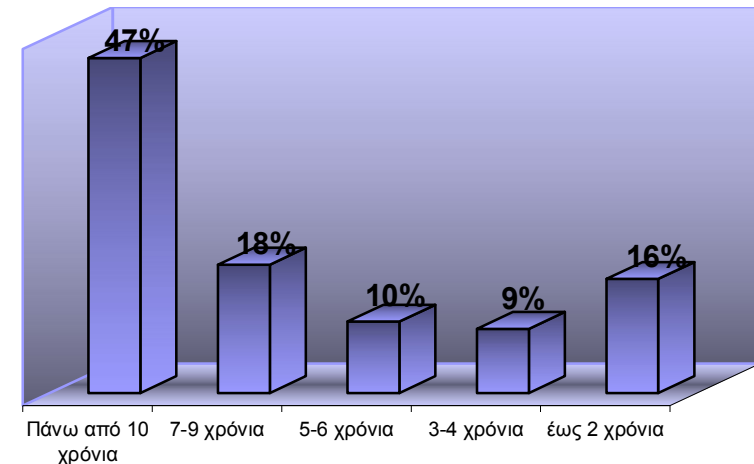
Εκπαιδευτικό Επίπεδο:

Το 3% των παικτών είναι απόφοιτοι Δημοτικού, το 9% απόφοιτοι Γυμνασίου, το 57% απόφοιτοι Λυκείου, ΙΕΚ και Τεχνικών Σχολών, το 13% απόφοιτοι ΤΕΙ/ Ανώτερης Τεχνικής Σχολής και το 18% είναι απόφοιτοι Πανεπιστημίου ή/και κάτοχοι μεταπτυχιακού τίτλου σπουδών.



Διάρκεια Ενασχόλησης:

Στην ερώτηση «Πόσα χρόνια παίζετε τυχερά παιχνίδια σε προβληματικό επίπεδο», το 47% απάντησε 'πάνω από 10 χρόνια', '7-9 χρόνια' απάντησε το 18%, '5-6 χρόνια' το 10%, '3-4 χρόνια' το 9% και 'έως 2 χρόνια' 16%.



ΣΤΟΙΧΕΙΑ ΕΝΑΣΧΟΛΗΣΗΣ ΜΕ ΤΑ ΤΥΧΕΡΑ ΠΑΙΧΝΙΔΙΑ

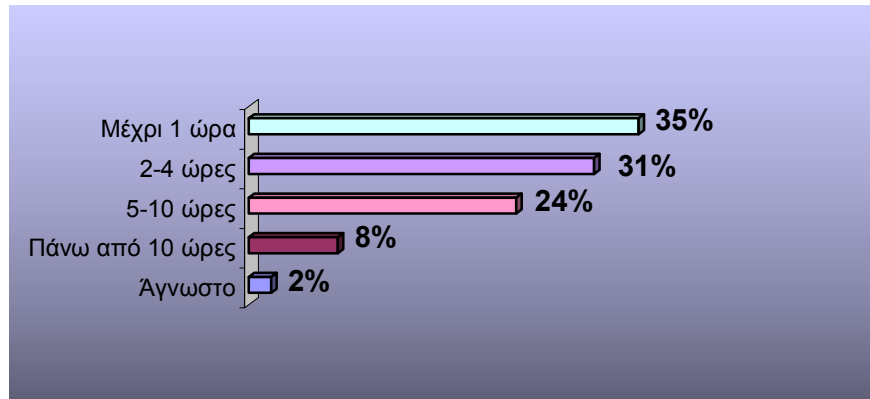
Συχνότητα Ενασχόλησης:

Στην ερώτηση «Πόσο συχνά παίζετε τυχερά παιχνίδια τις τελευταίες 30 ημέρες», το 24% απάντησε 'Καθημερινά', '5-6 φορές την εβδομάδα' δήλωσε το 5%, '3-4 φορές την εβδομάδα' το 12%, '1-2 φορές την εβδομάδα' το 26%, ενώ 'Καθόλου ενασχόληση τις τελευταίες 30 ημέρες' απάντησε το 33%.

ΕΠΙΠΤΩΣΕΙΣ ΑΠΟ ΤΗΝ ΠΡΟΒΛΗΜΑΤΙΚΗ ΕΝΑΣΧΟΛΗΣΗ ΜΕ ΤΑ ΤΥΧΕΡΑ ΠΑΙΧΝΙΔΙΑ

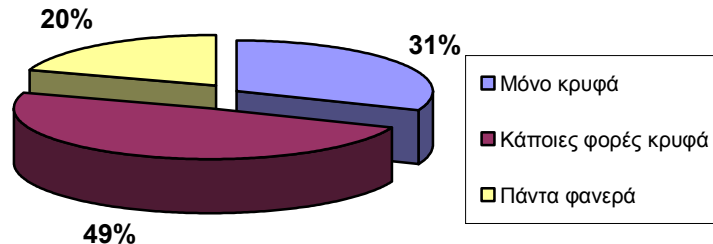
Χρονική Διάρκεια Ενασχόλησης του κάθε παιχιδιού:

Το 35% αναφέρει ότι έπαιζε μέχρι 1 ώρα κάθε φορά, το 31% δήλωσε ότι κάθε φορά που έπαιζε απασχολούνταν για 2-4 ώρες, το 24% για 5-10 ώρες και το 8% πάνω από 10 ώρες.



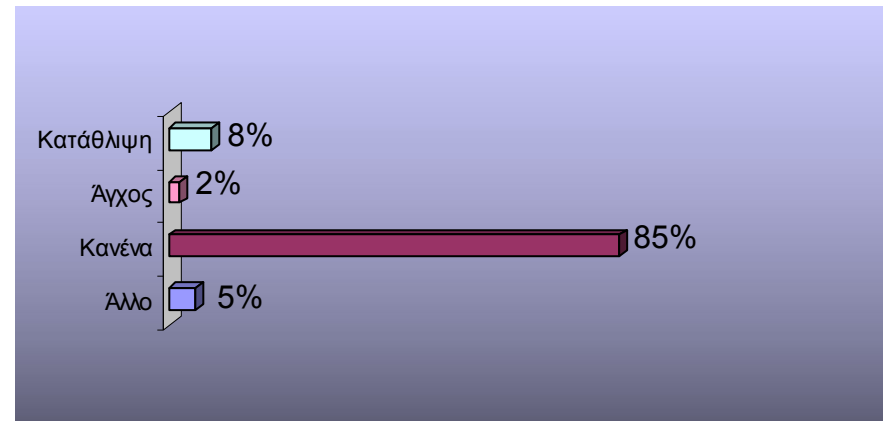
Απόκρυψη Ενασχόλησης:

Το 31% των ερωτηθέντων απάντησε ότι έπαιζε 'Μόνο κρυφά', το 49% έπαιζε 'Κάποιες φορές κρυφά' και το 20% έπαιζε 'Πάντα φανερά'.



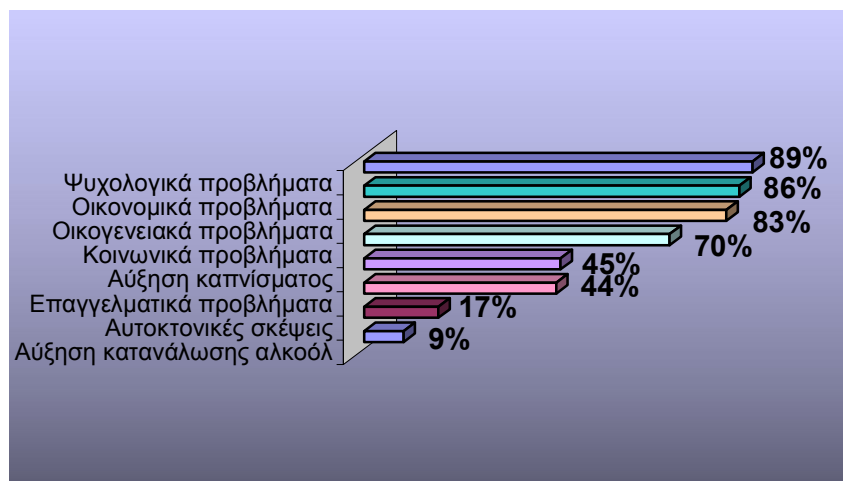
Πρόβλημα Ψυχικής Υγείας:

Το 85% των ερωτηθέντων απάντησαν ότι δεν έχουν διαγνωσμένο πρόβλημα ψυχικής υγείας, ενώ κατάθλιψη ή κάποιο άλλο διαγνωσμένο ψυχολογικό πρόβλημα δήλωσε το 15%.



Τομείς που έχουν επηρεαστεί από την ενασχόληση με τα τυχερά παιχνίδια:

Οι ερωτηθέντες κλήθηκαν να δηλώσουν τους τομείς της ζωής τους που έχουν επηρεαστεί από την ενασχόλησή τους με τα τυχερά παιχνίδια. Οι απαντήσεις τους παρουσιάζονται παρακάτω.



ΠΡΟΒΛΗΜΑΤΙΚΗ ΕΝΑΣΧΟΛΗΣΗ ΣΥΓΓΕΝΙΚΩΝ ΠΡΟΣΩΠΩΝ ΜΕ ΤΑ ΤΥΧΕΡΑ ΠΑΙΧΝΙΔΙΑ

Το 59% των ερωτηθέντων, δήλωσε ότι υπάρχουν μέλη στην οικογένειά τους με προβληματική ενασχόληση με τα τυχερά παιχνίδια, ενώ το 41% αναφέρει ότι δεν υπάρχει κανένα συγγενικό πρόσωπο με προβληματική ενασχόληση.

